



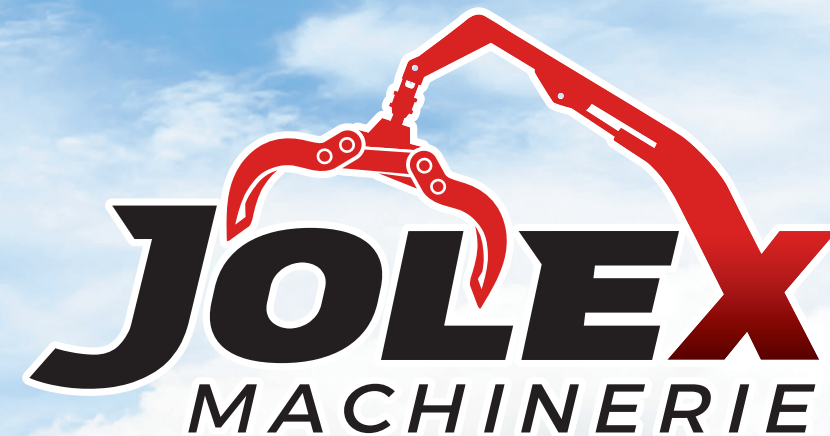
Grappins

Pour le bois, le fer, la roche, le foin, le béton, le fumier solide, sa forte prise permet de l'utiliser pour le déplacement de plusieurs matériaux. Disponible en 30, 40, 49 et 52 pouces d'ouverture.

Spécifications techniques des Grappins Jolex

| MODÈLE DE GRAPPIN | G30 | G40 | G49 | G52 |
|-------------------------------------|-------|-------|-------|-------|
| Poids (lbs) | 100 | 140 | 220 | 260 |
| Pression d'opération maximum (psi) | 2 300 | 2 300 | 2 300 | 2 300 |
| Force de serrage maximum (lbs) | 800 | 1 400 | 1 800 | 2 300 |
| Temps d'ouverture (sec.) (3.5 gpm) | 2.5 | 3 | 4.5 | 6 |
| Temps de fermeture (sec.) (3.5 gpm) | 3 | 4 | 6 | 8 |
| Fermeture maximum (pcs) | 3 | 3 | 3.5 | 4 |
| Ouverture (pcs) | 30 | 40 | 49 | 52 |
| Capacité de charge (pouce cube) | 18.5 | 34 | 47 | 53 |
| Poids de levage maximum (lbs) | 2 150 | 3 950 | 5 400 | 6 900 |

Note: Jolex se réserve le droit d'effectuer des modifications sans préavis.



Chargeuses à bois



LA FIABILITÉ QU'IL VOUS FAUT.

Siège social : 171, boul. Labbé Nord, porte 1, Victoriaville (Québec) G6P 1A7 Canada
 Téléphone: 819 758-4405 • Sans frais : 1 888 369-8777 • Courriel: info@jolexmachinerie.com

Jolexmachinerie.com



Chargeuses



Grappins



Remorques

Chargeuses

Les chargeuses à bois Jolex sont fabriquées avec du matériel de première qualité pour vous assurer une grande durabilité.

Caractéristiques

- Disponible avec ou sans siège d'appoint
- S'adapte à la plupart des machineries; tracteur, remorque, camion, VTT, etc...
- Tiges des axes en acier trempé
- Grande portée sur les axes pour plus de la solidité
- Structure en acier testé
- Boyaux 4000 psi avec gaine protectrice très résistante à l'usure et traités pour résister aux rayons UV

- Mât très malléable, il lève presque parallèlement au poteau de soutien pour plus d'accessibilité dans les endroits exigus. Il se replie sur lui-même très près de sa base pour faciliter le chargement à l'avant.
- Rotation de 360°.
- Le système de commande de type Joystick est ajustable en hauteur.
- La pince est à rotation continue.
- Le grappin a beaucoup de force de serrage, il peut être utilisé pour le bois, la pierre, le foin, le fumier, le fer, etc. Sa conception permet de bien placer le bois entremêlé.

Spécifications techniques des Chargeuses Jolex

| DESCRIPTION | DL950 | DL1050 | DL1200 | DL1400 | DL1650 |
|--|------------|------------|------------|--------------|------------|
| Hauteur du mât | 54" | 63" | 55" | 72" | 82" |
| Rotation du mât | 360° | 360° | 360° | 360° | 360° |
| Mât télescopique | 20" | 20" | 24" | 30" | 48" |
| Poids total (lbs) | 695 | 1 365 | 1 425 | 1 950 | 2 965 |
| Portée maximale avec pince | 9' 6" | 10' 9" | 12' | 14' | 16' 6" |
| Portée maximale avec pelle | 10' 6" | 11' 9" | 13' | 15' | 17' 6" |
| Portée minimale du mât | 43" | 31" | 31" | 31" | 31" |
| Force à l'arraché (lbs) | 1 800 | 4 000 | 4 500 | 5 500 | 5 500 |
| Profondeur d'excavation (pds) | 5' | 6' | 7' | 8' | 9.5' |
| Capacité de levage à portée max. (lbs) | 800 | 1 075 | 1 350 | 1 425 | 1 885 |
| Capacité de levage (lbs) | (6') 1 400 | (7') 2 200 | (8') 3 000 | (8.5') 4 000 | (9') 5 000 |
| Ouverture du grappin | 30" | 40" | 40" | 49" | 52" |
| Fermeture du grappin | 3" | 3" | 3" | 3.5" | 4" |
| Rotation du grappin | continue | continue | continue | continue | continue |
| Godet d'excavation | 12" | 14" | 16" | 18" | 18" |
| Godet à gravier | 20" | 24" | 24" | 30" | 30" |
| Pression de travail (psi) | 2 300 | 2 300 | 2 300 | 2 300 | 2 300 |
| Débit d'huile recommandé (gpm) | 1.5 à 3 | 4 à 8 | 5 à 10 | 6 à 12 | 8 à 15 |
| Force de tracteur recommandé (hp) | 20 à 45 | 35 à 70 | 45 à 90 | 55 à 120 | 90 et + |

Note: Jolex se réserve le droit d'effectuer des modifications sans préavis.



« La seule et unique sur le marché qui tourne 360 degrés! »

Remorques

Plusieurs options disponibles: plateforme à balles rondes, treuil, pôle pivotante, tandem ajustable, tandem pivotant, roues commandées, etc... Elles s'adaptent à tous vos besoins!

Remorque à roues commandées

Munie d'un système de roues commandées rendant le travail plus rapide et sécuritaire. Pratique pour traverser les endroits difficiles d'accès ou retenir la remorque lors d'une descente. Idéal pour VTT ou mini tracteur. *Disponible sur modèles RM811 et RM1011.

Remorque dompeuse

Conçue sur charpente renforcée, la remorque est solide et pratique. Disponible en différentes grandeurs.



Spécifications techniques des Remorques Jolex

| MODÈLE | RM811 | RM1011 | RM1212 | RM1416 |
|----------------------------------|----------------|------------------|-------------------|---------------------|
| Longueur totale | 12' 7" | 15' 8" | 18' | 19' 11" |
| Largeur totale | 61" | 69" | 81" | 87" |
| Hauteur de chargement | 18" | 25,25" | 29" | 33,75" |
| Longueur de chargement | 8' | 10' | 12' | 14' |
| Poids total de la remorque (lbs) | 665 | 1 210 | 2 055 | 2 550 |
| Capacité de charge (lbs) | 5 000 | 10 000 | 15 000 | 20 000 |
| Diamètre des essieux | 2" | 2 1/2" | 2 1/2" | 2 3/4" |
| Diamètre des pneus | 11L15 8 ply | 11L15 8 ply | 12.5L15 12 ply | 16.5L16.1 14 ply |
| Nombre de poteaux maximum | 8 | 8 | 12 | 12 |
| Pour chargeuse | DL950 | DL1200 DL1050 | DL1400 | DL1650 DL1400 |

Note: Jolex se réserve le droit d'effectuer des modifications sans préavis.

