

JOLEX MACHINERIE



Chargeuse sur plateforme

Pour transporter de grandes quantités de matériel ou des équipements imposants, voici la chargeuse sur remorque de capacité industrielle. Robuste, parfaitement adaptée à vos exigences, la chargeuse sur plateforme s'attache à votre timon vous permettant ainsi de libérer tout l'espace dans la boîte de votre camion.

Caractéristiques Plateforme

- Structure en acier et poutres en H de 8" de haut (H-Beam)
- Choix de boule 2-5/16" ou anneau pour attelage
- Hauteur du plancher à 36"
- Vérin 12 000 lb à manivelle de série
- Travers de plancher au 16" C/C
- Plancher de madriers en pruche de 2" x 8'
- Essieux 8 000 lb (16K) ou 10 000 lb (20K) avec freins électriques
- Barre latérale avec pochette pour arrimage
- Lumières DEL
- Galvanisation à chaud
- Marchepied latéral repliable
- Poteau à bois



**N&N TRAILERS
REMORQUES**

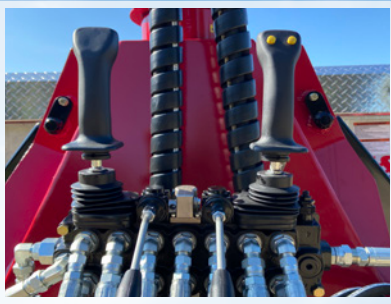
Spécifications techniques des Plateformes N&N

DESCRIPTION	Rhino JR / 8 x 18 / 16K	Rhino JR / 8 x 20 / 16K	Rhino JR / 8 x 20 / 20K
Largeur utilisable	97-1/2 po	97-1/2 po	97-1/2 po
Longueur utilisable	18' plancher + 4' descente	20' plancher + 4' descente	20' plancher + 4' descente
Essieux	2 x 8 000 lb	2 x 8 000 lb	2 x 10 000 lb (roues simples)
Freins	Électriques	Électriques	Électriques
Pneus	215/75R17.5, 16 plis	215/75R17.5, 16 plis	235/75R17.5, 18 plis
Poids à vide	4 200 lb	4 500 lb	4 700 lb
Capacité de chargement	12 980 lb	12 650 lb	16 830 lb
Longueur hors tout	324 po	348 po	348 po
Largeur hors tout	102 po	102 po	102 po
Plancher	Madriers Pruche 2" x 8'	Madriers Pruche 2" x 8'	Madriers Pruche 2" x 8'
Rampe	Rampe debout grillagée HD (Capacité 14 000 lb)	Rampe debout grillagée HD (Capacité 14 000 lb)	Rampe debout grillagée HD (Capacité 14 000 lb)
Finition	Galvanisée à chaud	Galvanisée à chaud	Galvanisée à chaud



Jolexmachinerie.com

Note: Jolex se réserve le droit d'effectuer des modifications sans préavis.



Caractéristiques / Chargeuse

- Mât unique permettant de changer d'outil en quelques minutes seulement
- Mât malléable avec une rotation de 360°
- Unité hydraulique 13 hp, 8 gpm
- Une seule machine, plusieurs utilités
- Outil solide conçu pour les gros travaux
- Tige des axes en acier trempé
- Grande portée sur les axes pour plus de la solidité
- Structure en acier testé
- Boyaux 4000 psi avec gaine protectrice très résistante et traités pour résister aux rayons uv
- Système de commande de type joystick électrique ajustable en hauteur
- Pince à rotation continue
- Le grappin a beaucoup de force de serrage, il peut être utilisé pour le bois, la pierre, le foin, le fumier, le fer, etc. Sa conception permet de bien placer le bois entremêlé.
- Mât très malléable, il lève presque parallèlement au poteau de soutien pour plus d'accessibilité dans les endroits exigus. Il se replie sur lui-même très près de sa base pour faciliter le chargement à l'avant.



Spécifications techniques des Chargeuses Jolex

DESCRIPTION	DL 1400	Multi 1400	DL 1650	Multi 1650
Hauteur du mât	72 po	72 po	82 po	82 po
Rotation du mât	360°	360°	360°	360°
Mât télescopique	30 po	---	48 po	---
Poids total	1 950 lb	1 950 lb	2 965 lb	2 965 lb
Portée maximale avec pince	14 pieds	14 pieds	16' 6"	16' 6"
Portée maximale avec pelle	---	15 pieds	---	17' 6"
Portée minimale du mât	31 po	31 po	31 po	31 po
Force à l'arraché	5 500 lb	5 500 lb	5 500 lb	5 500 lb
Profondeur d'excavation (pds)	---	8 pieds	---	9.5 pieds
Capacité de levage à portée max.	1 425 lb	1 425 lb	1 885 lb	1 885 lb
Capacité de levage (lbs)	(8.5') 4 000	(8.5') 4 000	(9') 5 000	(9') 5 000
Ouverture du grappin	49 po	49 po	52 po	52 po
Fermeture du grappin	3.5 po	3.5 po	4 po	4 po
Rotation du grappin	continue	continue	continue	continue
Godet d'excavation	---	18 po	---	18 po
Godet à gravier	---	30 po	---	30 po
Pression de travail	2 300 psi	2 300 psi	2 300 psi	2 300 psi
Débit d'huile recommandé	6 à 12 gpm	6 à 12 gpm	8 à 15 gpm	8 à 15 gpm
Force de tracteur recommandé (hp)	55 à 120	90 à 125	90 et +	125 et +

Note: Jolex se réserve le droit d'effectuer des modifications sans préavis.

**Plusieurs autres modèles et options disponibles,
n'hésitez-pas à communiquer
avec nous, il nous fera plaisir de vous renseigner !**

Siège social: 171, boul. Labbé Nord, porte 1, Victoriaville (Québec) G6P 1A7 Canada

Téléphone: **819 758-4405** • Sans frais: 1 888 369-8777 • Courriel: info@jolexmachin-

Jolexmachinerie.com