

JOLEX MACHINERIE

Chargeuse sur plateforme (Gooseneck)

Pour transporter de grandes quantités de matériel ou des équipements imposants, voici la chargeuse sur remorque plateforme "Gooseneck" de capacité industrielle. Robuste, parfaitement adaptée à vos exigences, la chargeuse sur remorque plateforme n'a pas peur d'en prendre!

Caractéristiques Plateforme

- Connecteur thermo-rétractable
- Main d'attache Fifth Wheel ou boule 2-5/16"
- Suspension à glissière 2" (16K)
Suspension à glissière 3" (20K)
- 2 vérins 12 000 lb
- Structure en H-Beam 8"
- Pieds stabilisateurs
- Travers en «channel» 3" au 16" C/C
- Nouveau support à roue de secours (flip down)
- Pochette de côté avec barre plate
- Rail profilé pour treuil de série côté conducteur
- Marche-pieds à l'avant
- Hauteur du plancher à 36"
- Lumières DEL
- Plancher en pruche 2" x 8"
- Poteau à bois, qté 8



**N&N TRAILERS
REMORQUES**

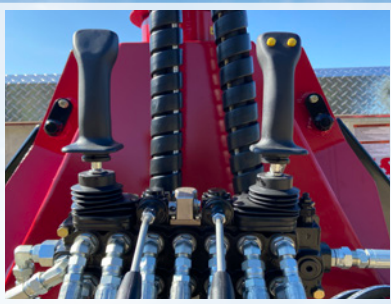
Spécifications techniques des Plateformes N&N (Gooseneck)



DESCRIPTION	Buffalo JR 8 x 18 / 16K	Buffalo JR 8 x 20 / 16K	Buffalo JR 8 x 20 / 20K
Largeur utilisable	97-1/2 po	97-1/2 po	97-1/2 po
Longueur utilisable	18' plancher	20' plancher	20' plancher
Essieux	2 x 8 000 lb	2 x 8 000 lb	2 x 10 000 lb (roues simples)
Freins	Électriques	Électriques	Électriques
Pneus	215/75R17.5, 16 plis	215/75R17.5, 16 plis	235/75R17.5, 18 plis
Poids à vide	5 800 lb	6 000 lb	6 000 lb
Capacité de chargement	12 750 lb	12 500 lb	17 500 lb
Longueur hors tout	372 po	396 po	396 po
Largeur hors tout	102 po	102 po	102 po
Plancher	Madriers Pruche 2"x 8'	Madriers Pruche 2"x 8'	Madriers Pruche 2"x 8'
Finition	Galvanisée à chaud	Galvanisée à chaud	Galvanisée à chaud

Jolexmachinerie.com

Note: Jolex se réserve le droit d'effectuer des modifications sans préavis.



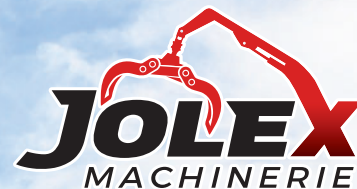
Également disponible, informez-vous!



« Changez d'outils
en moins de 5 minutes! »

Caractéristiques / Chargeuse

- Mât unique permettant de changer d'outil en quelques minutes seulement
- Mât malléable avec une rotation de 360°
- Unité hydraulique 13 hp, 8 gpm
- Une seule machine, plusieurs utilités
- Outil solide conçu pour les gros travaux
- Tige des axes en acier trempé
- Grande portée sur les axes pour plus de la solidité
- Structure en acier testé
- Boyaux 4000 psi avec gaine protectrice très résistante et traités pour résister aux rayons uv
- Système de commande de type joystick électrique ajustable en hauteur
- Pince à rotation continue
- Le grappin a beaucoup de force de serrage, il peut être utilisé pour le bois, la pierre, le foin, le fumier, le fer, etc. Sa conception permet de bien placer le bois entremêlé.
- Mât très malléable, il lève presque parallèlement au poteau de soutien pour plus d'accessibilité dans les endroits exigus. Il se replie sur lui-même très près de sa base pour faciliter le chargement à l'avant.



Spécifications techniques des Chargeuses Jolex

DESCRIPTION	DL 1400	Multi 1400	DL 1650	Multi 1650
Hauteur du mât	72 po	72 po	82 po	82 po
Rotation du mât	360°	360°	360°	360°
Mât télescopique	30 po	---	48 po	---
Poids total	1 950 lb	1 950 lb	2 965 lb	2 965 lb
Portée maximale avec pince	14 pieds	14 pieds	16' 6"	16' 6"
Portée maximale avec pelle	---	15 pieds	---	17' 6"
Portée minimale du mât	31 po	31 po	31 po	31 po
Force à l'arraché	5 500 lb	5 500 lb	5 500 lb	5 500 lb
Profondeur d'excavation (pds)	---	8 pieds	---	9.5 pieds
Capacité de levage à portée max.	1 425 lb	1 425 lb	1 885 lb	1 885 lb
Capacité de levage (lbs)	(8.5') 4 000	(8.5') 4 000	(9') 5 000	(9') 5 000
Ouverture du grappin	49 po	49 po	52 po	52 po
Fermeture du grappin	3.5 po	3.5 po	4 po	4 po
Rotation du grappin	continue	continue	continue	continue
Godet d'excavation	---	18 po	---	18 po
Godet à gravier	---	30 po	---	30 po
Pression de travail	2 300 psi	2 300 psi	2 300 psi	2 300 psi
Débit d'huile recommandé	6 à 12 gpm	6 à 12 gpm	8 à 15 gpm	8 à 15 gpm
Force de tracteur recommandé (hp)	55 à 120	90 à 125	90 et +	125 et +

Note: Jolex se réserve le droit d'effectuer des modifications sans préavis.

**Plusieurs autres modèles et options disponibles,
n'hésitez pas à communiquer
avec nous, il nous fera plaisir de vous renseigner!**

Siège social: 171, boul. Labbé Nord, porte 1, Victoriaville (Québec) G6P 1A7 Canada

Téléphone: 819 758-4405 • Sans frais: 1 888 369-8777 • Courriel: info@jolexmachin-

Jolexmachinerie.com